

УТВЕРЖДАЮ
Глава администрации
Свирьстройского городского поселения
Лодейнопольского муниципального района
Ленинградской области
_____ А.А.Костин

ДВОРОВАЯ ТЕРРИТОРИЯ ДЛЯ ВКЛЮЧЕНИЯ В
МУНИЦИПАЛЬНУЮ ПРОГРАММУ
"ФОРМИРОВАНИЕ КОМФОРТНОЙ СРЕДЫ НА ТЕРРИТОРИИ СВИРЬСТРОЙСКОГО
ГОРОДСКОГО ПОСЕЛЕНИЯ" НА 2018-2022 г.г

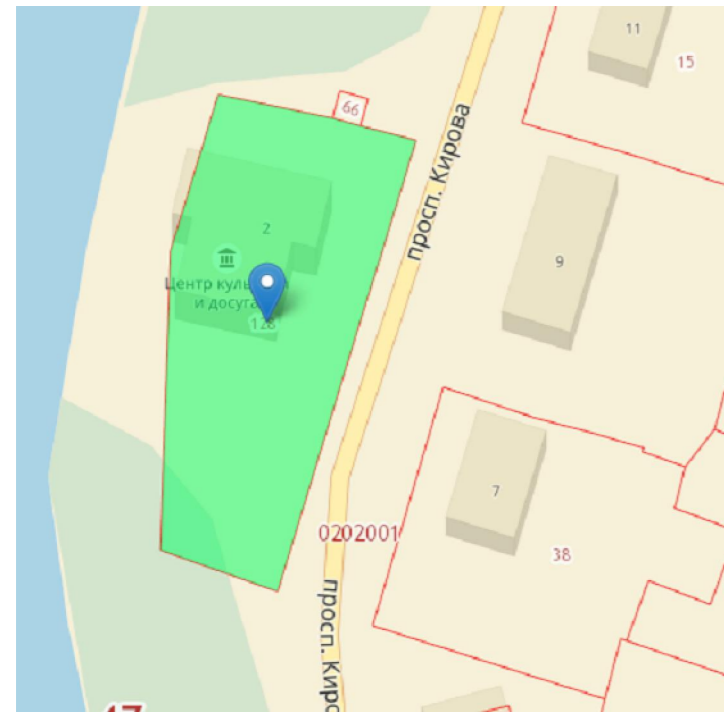
ПР. КИРОВА, ДОМ № 2
В Г.П. СВИРЬСТРОЙ

Г.П. СВИРЬСТРОЙ 2017 г.

СОДЕРЖАНИЕ

<i>Общие данные</i>	<i>Лист 3</i>
<i>Пояснительная записка.....</i>	<i>Лист 4</i>
<i>План благоустройства дворовой территории М 1:500.....</i>	<i>Лист 5</i>
<i>Общий вид дворовой территории (аксонометрия).....</i>	<i>Лист 6</i>
<i>Вид сверху.....</i>	<i>Лист 7</i>
<i>Визуализация.....</i>	<i>Лист 8-9</i>
<i>Фотофиксация.....</i>	<i>Лист 10-11</i>

СИТУАЦИОННЫЙ ПЛАН



ГЕНЕРАЛЬНЫЙ ПЛАН ТЕРРИТОРИИ М 1:500



УСЛОВНЫЕ ОБОЗНАЧЕНИЯ:

- травяная растительность
- покрытие площадки ШПС
- асфальтобетонное покрытие
- переходная ступень бетонная
- покрытие площадки брусчаткой
- металлическое ограждение
- баскетбольная стойка с кольцом
- волейбольная сетка
- скамья с урной
- мини тренажеры
- детский игровой комплекс
- качели двойные
- электрический столб
- граница территории
- бордюрный камень
- береза существующая

ПОЯСНИТЕЛЬНАЯ ЗАПИСКА

Целью проекта благоустройства дворовой территории, находящейся по адресу: г.п. Свирьстрой, пр. Кирова дом №2, является формирование комфортной и благоприятной среды для проживания населения, а так же обеспечение условиями для отдыха и занятий спортом.

Текущее состояние дворовой территории дома №2 по пр. Кирова, не соответствует современным требованиям к местам проживания граждан, обусловленными нормами Градостроительного и Жилищного кодексов Российской Федерации.

Проектом предлагается благоустройство дворовой территории дома №2 по пр. Кирова в г.п. Свирьстрой.

Данная территория площадью 3050 м², включает в себя 2-х этажное общественное здание.

Состояние дворовой территории на сегодняшний день следующее:

- Отсутствие детской площадки
- Отсутствие спортивной площадки
- Отсутствуют другие элементы благоустройства.

Реализация мероприятий по благоустройству дворовой территории дома №2 по пр. Кирова в г.п. Свирьстрой позволит:

1. Устройство сцены для проведения уличных мероприятий для населения.
2. Валка деревьев и планировка территории под площадку.
3. Устройство площадки из ШПС и установка бордюрного камня
4. Установка детского горodka и мини-тренажеров.
5. Ограждение детской площадки.
6. Ограждение баскетбольной площадки со стороны пр.Кирова.
7. Демонтаж светильников наружного освещения.

ФОТОФИКСАЦИЯ



ФОТОФИКСАЦИЯ



ЭКСПЛИКАЦИЯ:

- ① - Здание клуба (существующее)
- ② - Волейбно-баскетбольная площадка (существующая)
- ③ - Парковка (существующая)
- ④ - Площадка общественная (существующая)
- ⑤ - Сцена (проектируемая)
- ⑥ - Детская и спортивная площадка (проектируемые)

ТЕХНИКО-ЭКОНОМИЧЕСКИЕ ПОКАЗАТЕЛИ:

- Площадь территории - 0,305 га
- Площадь застройки - 524,13 м²
- Площадь покрытий в т.ч.:
 - Асфальтовое покрытие - 506,18 м² (существующее)
 - Покрытие ШПС баскетбольно-волейбольной площадки - 436,92 м² (существующее)
 - Покрытие ШПС детской и спортивной площадки - 100,00 м² (проектируемое)
 - Покрытие площадки брусчаткой - 298,8 м² (существующее)
 - Площадь озеленения - 1183,97 м² (существующая)
- Ограждение в т.ч.:
 - Ограждение детской и спортивной площадки - 30 м (проектируемое)
 - Ограждение баскетбольной площадки - 15,0 м (проектируемое)
- Устройство бардюра:
 - Устройство бордюрного камня по периметру детской и спортивной площадки - 30 м (проектируемое)
 - Бордюрный камень по периметру общественной площадки и парковки - 105 м (существующий)

ПОЯСНИТЕЛЬНАЯ ЗАПИСКА

Целью проекта благоустройства дворовой территории, находящейся по адресу: г.п. Свирьстрой, пр. Кирова дом №2, является формирование комфортной и благоприятной среды для проживания населения, а так же обеспечение условиями для отдыха и занятий спортом.

Текущее состояние дворовой территории дома №2 по пр. Кирова, не соответствует современным требованиям к местам проживания граждан, обусловленными нормами Градостроительного и Жилищного кодексов Российской Федерации.

Проектом предлагается благоустройство дворовой территории дома №2 по пр. Кирова в г.п. Свирьстрой.

Данная территория площадью 3050м², включает в себя 2-х этажное общественное здание.

Состояние дворовой территории на сегодняшний день следующее:

- Отсутствие детской площадки
- Отсутствие спортивной площадки
- Отсутствуют другие элементы благоустройства.





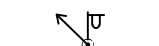

Реализация мероприятий по благоустройству дворовой территории дома №2 по пр. Кирова в г.п. Свирьстрой позволит:

1. Устройство сцены для проведения уличных мероприятий для населения.
2. Валка деревьев и планировка территории под площадки.
3. Устройство площадки из ШПС и установка бордюрного камня
4. Установка детского городка и мини-тренажеров.
5. Ограждение детской площадки.
6. Ограждение баскетбольной площадки со стороны пр.Кирова.
7. Демонтаж светильников наружного освещения.

**ПЛАН БЛАГОУСТРОЙСТВА ДВОРОВОЙ ТЕРРИТОРИИ ПО ПР.КИРОВА Д. №2 В Г.П. СВИРЬСТРОЙ.
М 1:500**



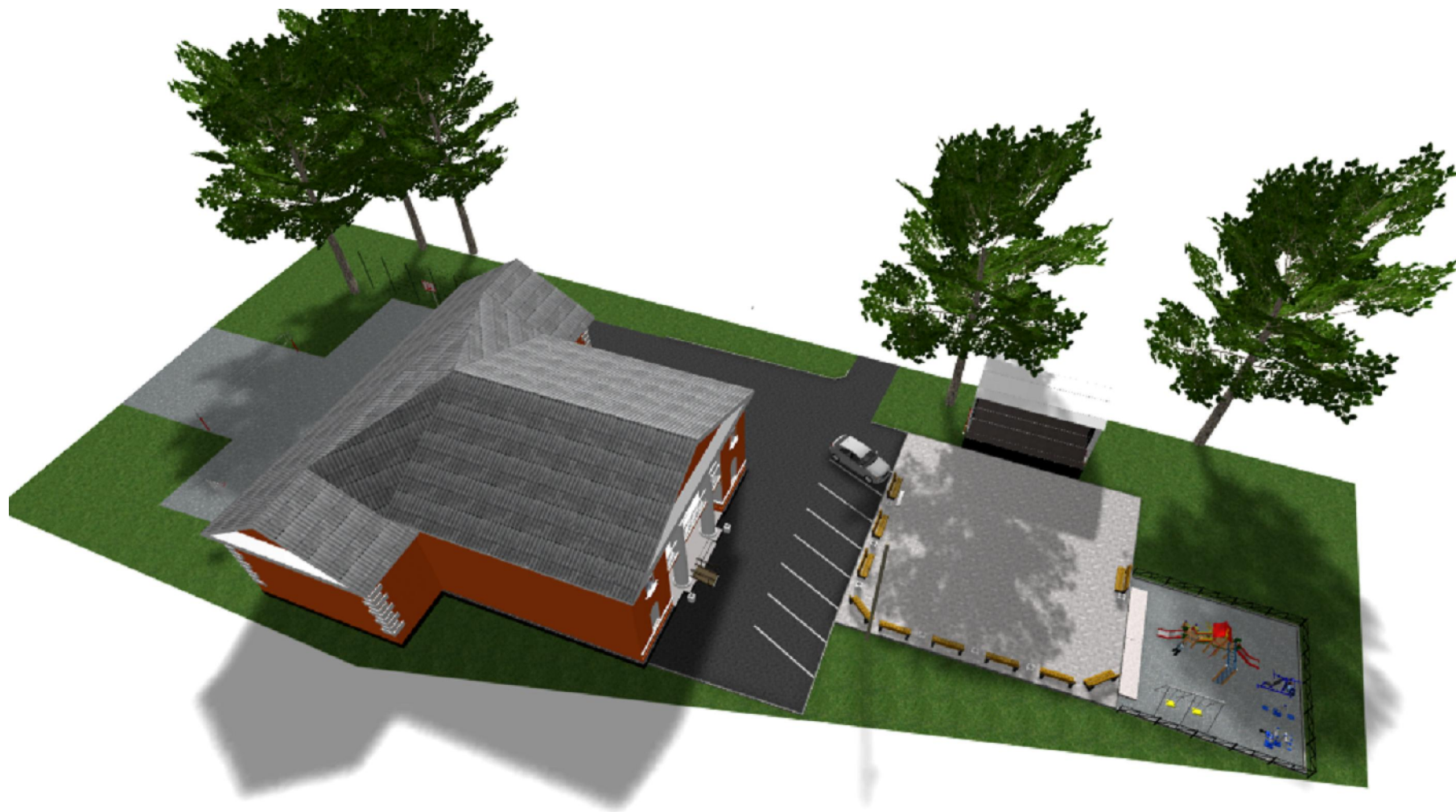
УСЛОВНЫЕ ОБОЗНАЧЕНИЯ:

-  - травяная растительность
-  - покрытие площадки ЩПС
-  - асфальтобетонное покрытие
-  - переходная ступень бетонная
-  - покрытие площадки брусчаткой
-  - металлическое ограждение
-  - баскетбольная стойка с кольцом
-  - волейбольная сетка
-  - скамья с урной
-  - мини тренажеры
-  - детский игровой комплекс
-  - качели двойные
-  - электрический столб
-  - граница территории
-  - бордюрный камень
-  - береза существующая

ЭКСПЛИКАЦИЯ:

- ① - Здание клуба (существующее)
- ② - Волейбольно-баскетбольная площадка (существующая)
- ③ - Парковка (существующая)
- ④ - Площадка общественная (существующая)
- ⑤ - Сцена (проектируемая)
- ⑥ - Детская и спортивная площадка (проектируемые)

*ОБЩИЙ ВИД ТЕРРИТОРИИ
АКСОНОМЕТРИЯ*



ВИД СВЕРХУ



ВИЗУАЛІЗАЦІЯ



ВИЗУАЛІЗАЦІЯ



ФОТОФИКСАЦИЯ



ФОТОФИКСАЦИЯ

