

УТВЕРЖДАЮ
Глава администрации
Свирьстройского городского поселения
Лодейнопольского муниципального района
Ленинградской области
_____ А.А.Костин

ДВОРОВАЯ ТЕРРИТОРИЯ ДЛЯ ВКЛЮЧЕНИЯ В
МУНИЦИПАЛЬНУЮ ПРОГРАММУ
"ФОРМИРОВАНИЕ КОМФОРТНОЙ СРЕДЫ НА ТЕРРИТОРИИ СВИРЬСТРОЙСКОГО
ГОРОДСКОГО ПОСЕЛЕНИЯ" НА 2018-2022 г.г

УЛ. ПАРКОВАЯ, ДОМА № 15 И № 17
В Г.П. СВИРЬСТРОЙ

Г.П. СВИРЬСТРОЙ 2018 г.

СОДЕРЖАНИЕ

<i>Общие данные</i>	<i>Лист 3</i>
<i>Пояснительная записка.....</i>	<i>Лист 4</i>
<i>План благоустройства дворовой территории М 1:1000.....</i>	<i>Лист 5</i>
<i>Общий вид дворовой территории (аксонометрия).....</i>	<i>Лист 6</i>
<i>Вид сверху.....</i>	<i>Лист 7</i>
<i>Визуализация.....</i>	<i>Лист 8-10</i>
<i>Фотофиксация.....</i>	<i>Лист 11</i>

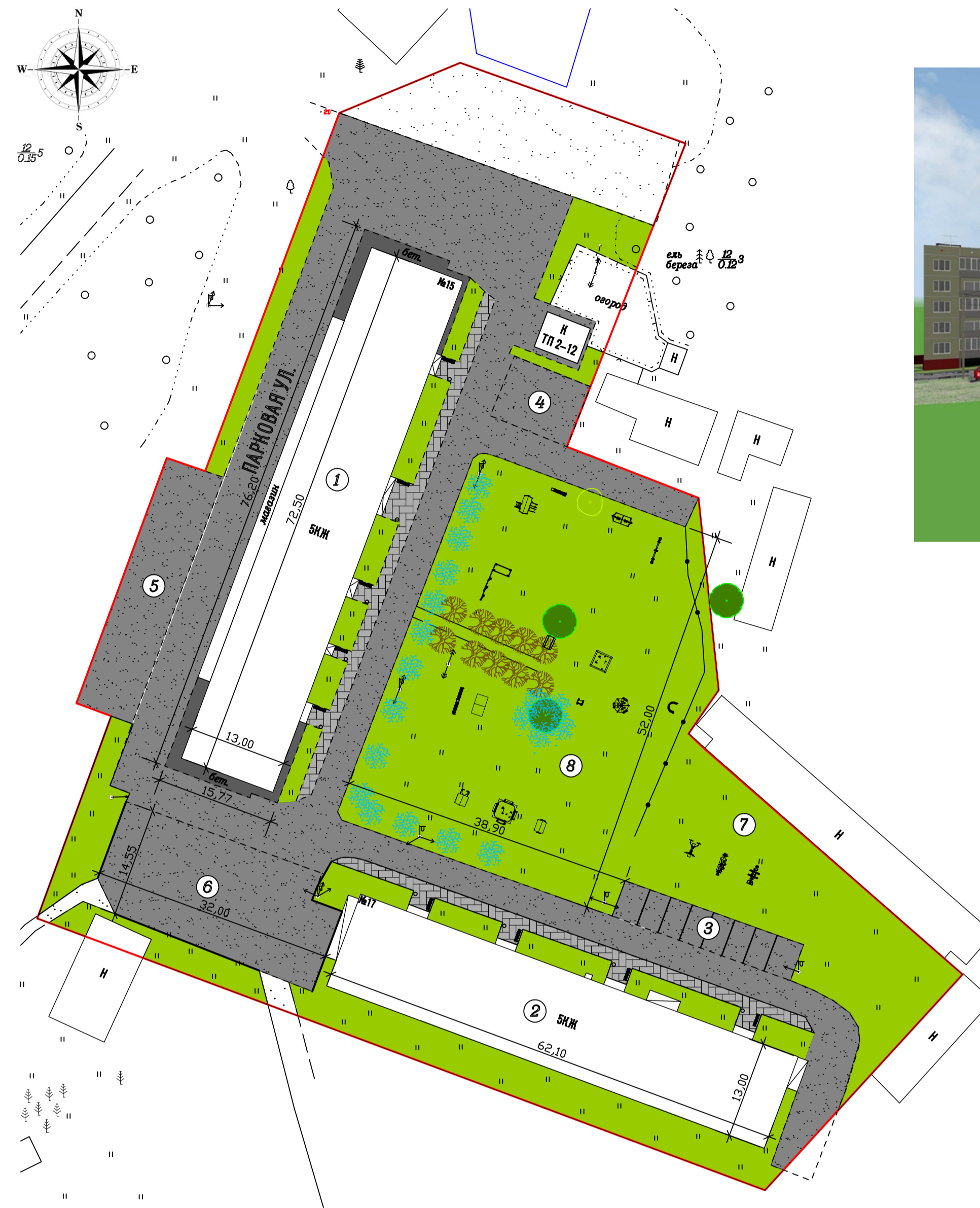
СИТУАЦИОННЫЙ ПЛАН НА МЕСТНОСТИ



ФОТОФИКСАЦИЯ



ГЕНЕРАЛЬНЫЙ ПЛАН ТЕРРИТОРИИ ПО УЛ.ПАРКОВАЯ Д. №15 И Д. №17 В Г.П. СВИРЬСТРОЙ.
М 1:500



УСЛОВНЫЕ ОБОЗНАЧЕНИЯ:

- травяная растительность	- теннисный стол (проектируемый)
- грунтовая поверхность	- электрический столб
- асфальтобетонное покрытие	- береза существующая
- покрытие брусчаткой	- кустарник существующий
- металлическое ограждение	- рябина существующая
- мини тренажеры (проектируемые)	- дуб существующий
- качели двойные (проектируемые)	- граница территории
- песочный дворик (проектируемый)	- бордюрный камень
- беседка и домик (проектируемые)	

ВИЗУАЛИЗАЦИЯ ДВОРОВОЙ ТЕРРИТОРИИ ПО УЛ.ПАРКОВАЯ Д. №15 И Д. №17 В Г.П. СВИРЬСТРОЙ.



ВИЗУАЛИЗАЦИЯ СПОРТИВНОЙ И ДЕТСКОЙ ПЛОЩАДКИ



ВИЗУАЛИЗАЦИЯ ПРОЕКТИРУЕМОЙ ПАРКОВКИ



ЭКСПЛИКАЦИЯ:

- ① - Жилое здание № 15 (существующее)
- ② - Жилое здание № 17 (существующее)
- ③ ④ ⑤ - Парковки (существующие)
- ⑥ - Парковка (проектируемая)
- ⑦ - Территория спортивной площадки
- ⑧ - Территория детской площадки

ПОЯСНИТЕЛЬНАЯ ЗАПИСКА

Целью проекта благоустройства дворовой территории, находящейся по адресу: г.п. Свирьстрой, ул. Парковая дома №15 и №17, является формирование комфортной и благоприятной среды для проживания населения, а так же обеспечение условиями для отдыха и занятий спортом.

Текущее состояние дворовой территории домов №15 и №17 по ул. Парковая, не соответствует современным требованиям к местам проживания граждан, обусловленными нормами Градостроительного и Жилищного кодексов Российской Федерации. Проектом предлагается благоустройство дворовой территории домов №15 и №17 по ул. Парковая в г.п. Свирьстрой.

Данная территория площадью 9740м², включает в себя пятиэтажные жилые здания №15 и №17. Состояние дворовой территории на сегодняшний день следующее:

- Небольшая детская площадка
- Отсутствие спортивной площадки
- Отсутствуют другие элементы благоустройства.

Реализация мероприятий по благоустройству дворовой территории домов №15 и №17 по ул. Парковая в г.п. Свирьстрой позволит выполнить следующие работы:

1. Устройство парковки между домами №15 и №17.
2. Установка спортивных мини-тренажеров.
3. Дополнение детской площадки следующими элементами: беседка, детский домик, песочный дворик, теннисный стол.
4. Установка информационного стенда.
5. Демонтаж светильников наружного освещения.

ТЕХНИКО-ЭКОНОМИЧЕСКИЕ ПОКАЗАТЕЛИ:

- Площадь территории - 0,974 га

- Площадь застройки - 1917,73 м²

Площадь покрытий в т.ч:

- Асфальтовое покрытие - 452,00 м² (проектируемое)

- Асфальтовое покрытие - 2458,68 м² (существующее)

- Площадь грунтовой поверхности - 483,57 м² (существующая)

- Покрытие брусчаткой - 288,8 м² (существующее)

- Площадь озеленения - 4139,22 м² (существующая)

Устройство бардюра:

- Устройство бардюрного камня - 52м (проектируемое)

ПОЯСНИТЕЛЬНАЯ ЗАПИСКА

Целью проекта благоустройства дворовой территории, находящейся по адресу: г.п. Свирьстрой, ул. Парковая дома №15 и №17, является формирование комфортной и благоприятной среды для проживания населения, а так же обеспечение условиями для отдыха и занятий спортом.

Текущее состояние дворовой территории домов №15 и №17 по ул. Парковая, не соответствует современным требованиям к местам проживания граждан, обусловленными нормами Градостроительного и Жилищного кодексов Российской Федерации.

Проектом предлагается благоустройство дворовой территории домов №15 и №17 по ул. Парковая в г.п. Свирьстрой.

Данная территория площадью 9740м², включает в себя пятиэтажные жилые здания №15 и №17.

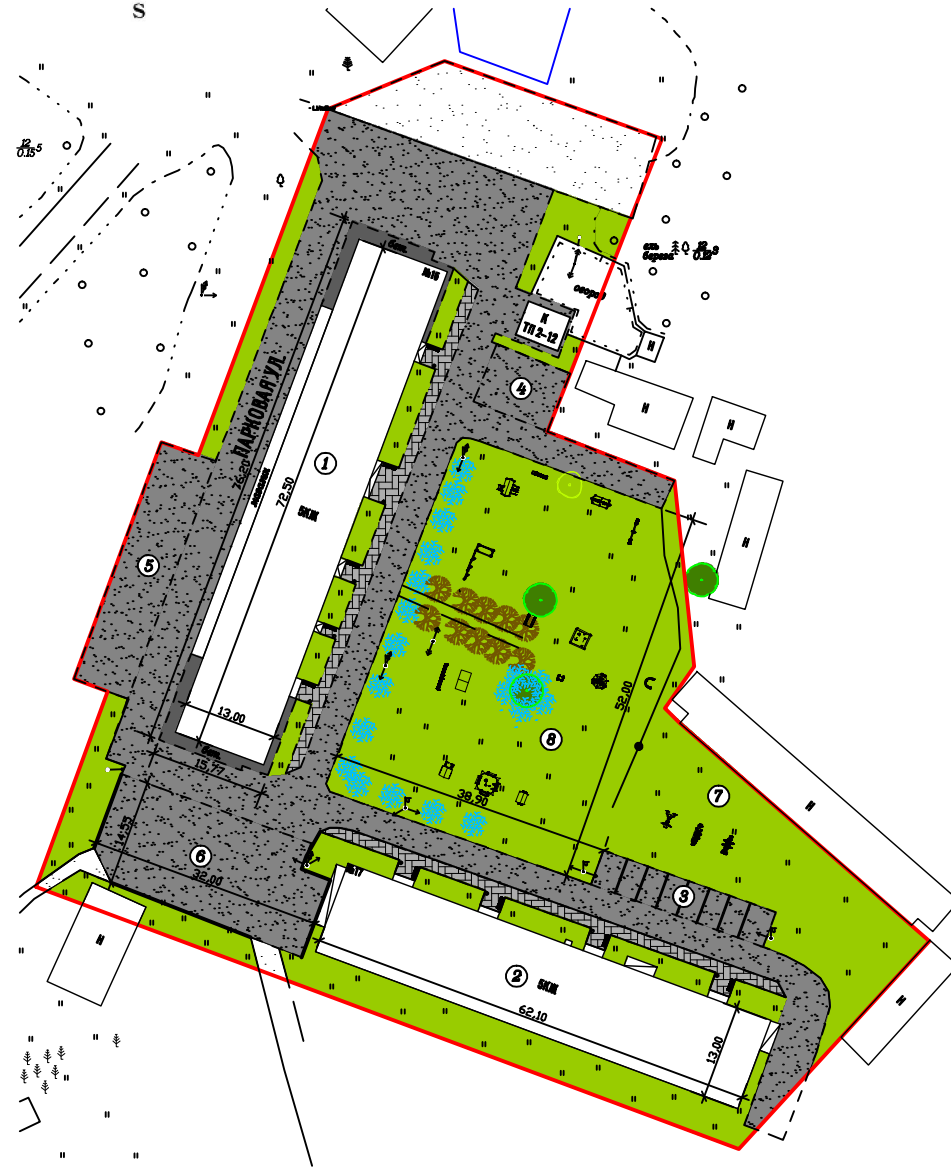
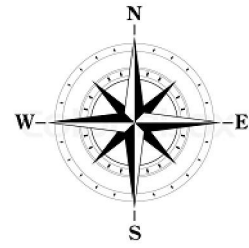
Состояние дворовой территории на сегодняшний день следующее:

- Небольшая детская площадка
- Отсутствие спортивной площадки
- Отсутствуют другие элементы благоустройства.

Реализация мероприятий по благоустройству дворовой территории домов №15 и №17 по ул. Парковая в г.п. Свирьстрой позволит выполнить следующие работы:

1. Устройство парковки между домами №15 и №17.
2. Установка спортивных мини-тренажеров.
3. Дополнение детской площадки следующими элементами: беседка, детский домик, песочный дворик, теннисный стол.
4. Установка информационного стенда.
5. Демонтаж светильников наружного освещения.

**ГЕНЕРАЛЬНЫЙ ПЛАН ТЕРРИТОРИИ ПО УЛ.ПАРКОВАЯ Д. №15 И Д. №17 В Г.П. СВИРЬСТРОЙ.
М 1:1000**



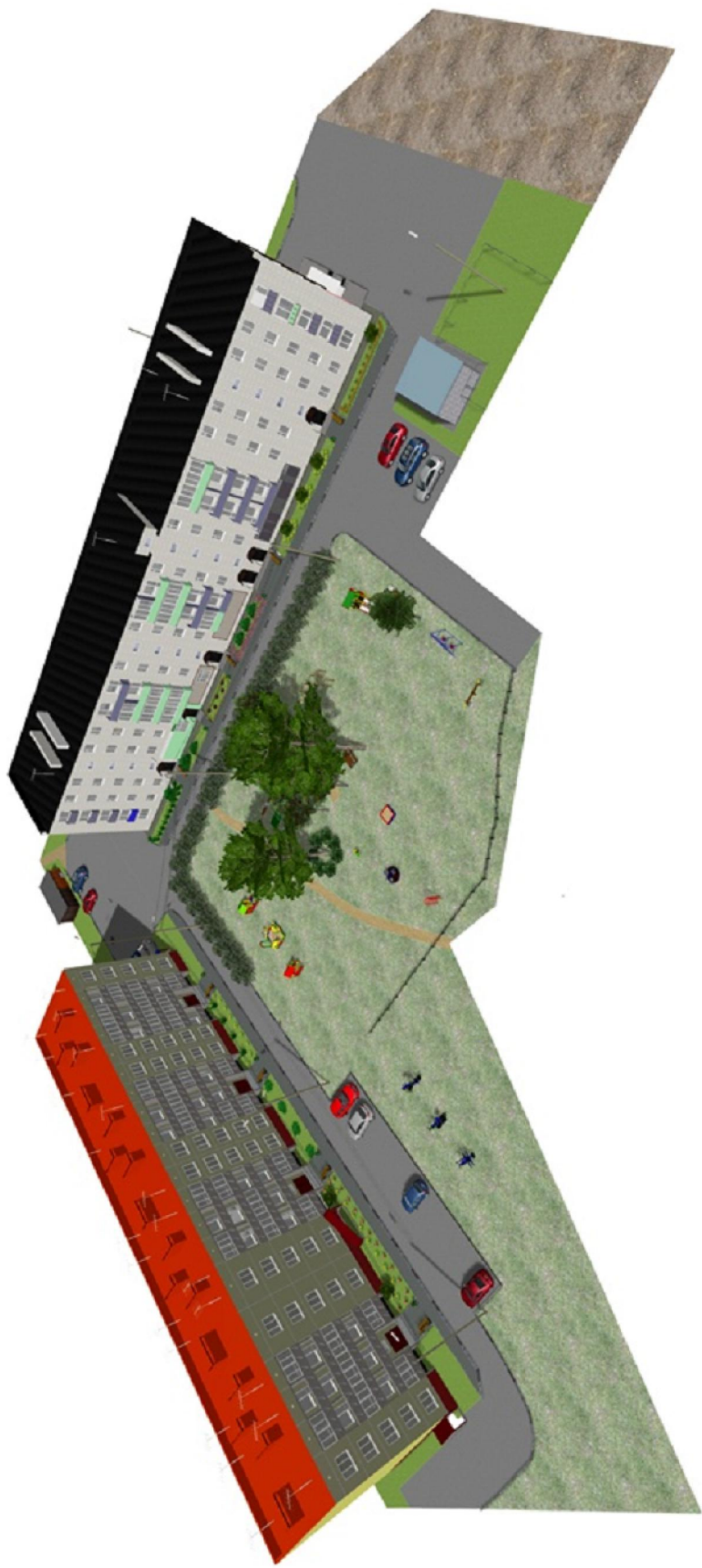
УСЛОВНЫЕ ОБОЗНАЧЕНИЯ:

	- травяная растительность		- теннисный стол (проектируемый)
	- грунтовая поверхность		- электрический столб
	- асфальтобетонное покрытие		- береза существующая
	- покрытие брусчаткой		- кустарник существующий
	- металлическое ограждение		- рябина существующая
	- мини тренажеры (проектируемые)		- дуб существующий
	- качели двойные (проектируемые)		- граница территории
	- песочный дворик (проектируемый)		- бордюрный камень
	- беседка и домик (проектируемые)		

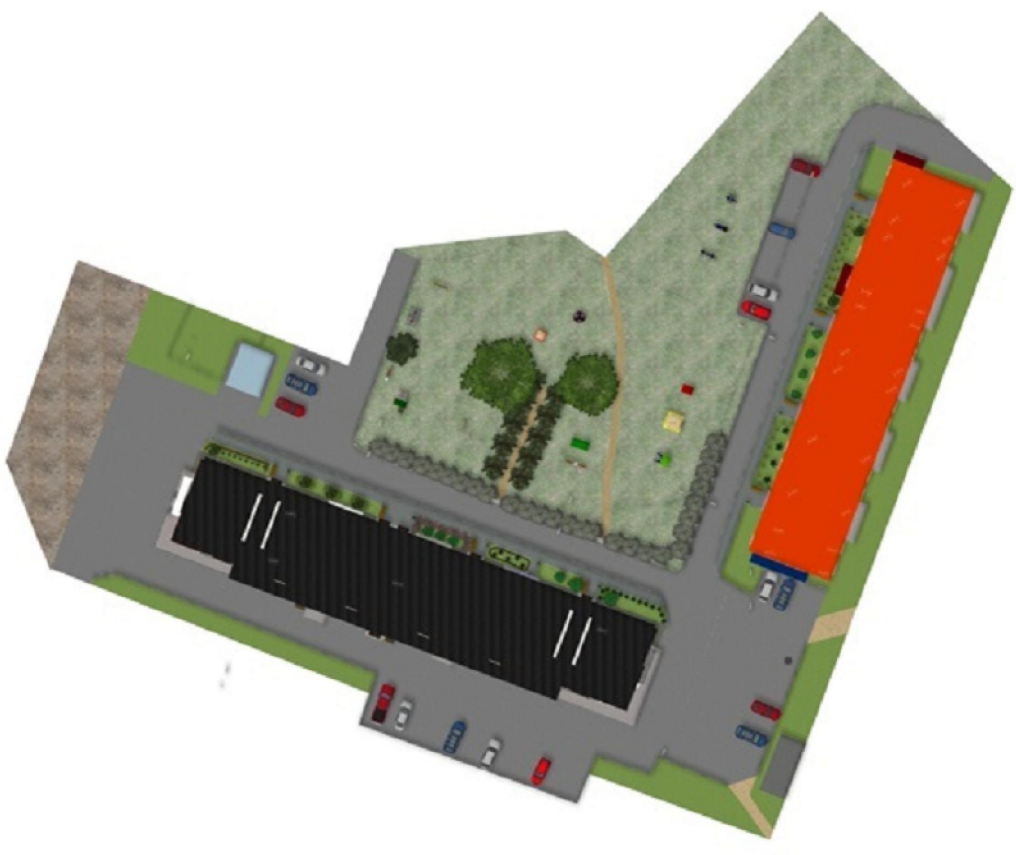
ЭКСПЛИКАЦИЯ:

- ① - Жилое здание № 15 (существующее)
- ② - Жилое здание № 17 (существующее)
- ③ ④ ⑤ - Парковки (существующие)
- ⑥ - Парковка (проектируемая)
- ⑦ - Территория спортивной площадки
- ⑧ - Территория детской площадки

**ОБЩИЙ ВИД ТЕРРИТОРИИ
АКСОНОМЕТРИЯ**



ВИД СВЕРХУ



ВИЗУАЛІЗАЦІЯ



ВИЗУАЛІЗАЦІЯ



ФОТОФИКСАЦИЯ



ФОТОФИКСАЦИЯ

